

## LES MUREAUX

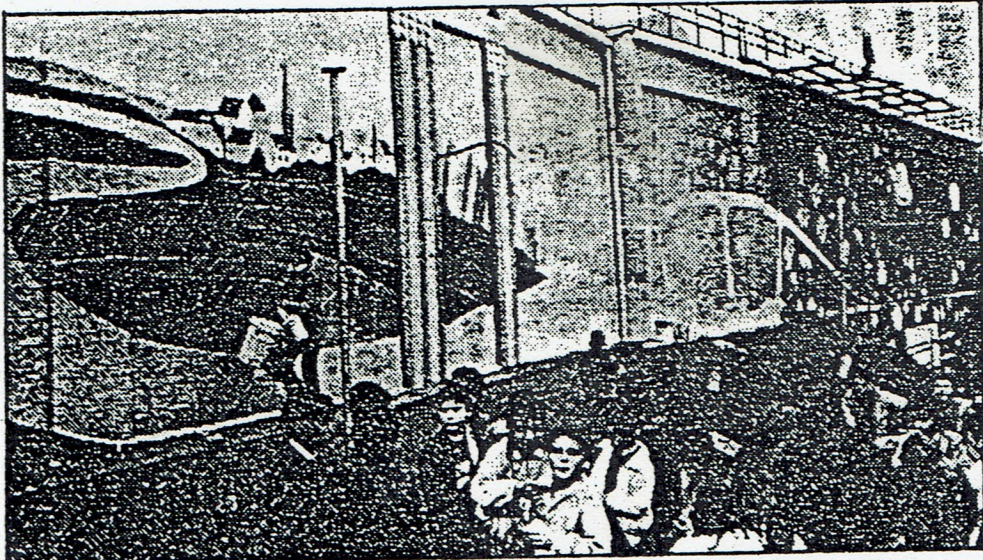
# QUAND SOPHIE FAIT LE MUR

Cinquante mètres de long, une superficie de 315 m<sup>2</sup>, voilà deux chiffres qui donnent une meilleure idée du mur peint par Sophie Pénicaud, à la médiathèque des Mureaux.

« SAISIR le présent, appréhender le futur, les relier en évitant des symbolismes compliqués », voilà dans quel état d'esprit cette artiste plasticienne, graphiste et professeur de dessin a travaillé durant quinze jours à cette fresque sur le mur est de la médiathèque.

Sur le thème « le Futur, c'est maintenant », Sophie Pénicaud a conçu une œuvre qui se lit comme une bistoire : du présent, figuré par les Mureaux et les méandres de la Seine, elle se projette dans le futur et l'espace grâce au pont de la transition. L'eau et le ciel s'y mêlent et du mouvement des vagues surgissent les supports médiatiques de la culture partant à la conquête de l'infini.

Ce mur, dont la durée de vie sera d'au moins dix ans, a été réalisé en peinture acrylique en collaboration avec des peintres municipaux, des professionnels du bâtiment et des artistes. C'est là le neuvième mur peint de Sophie Pénicaud.



Le vieux Mureaux (clocher, village, arbres et champs) se mêle à la cité future symbolisée par Ariane.

déc 86 -

## GARCHES PREND DES COULEURS

Animer les rues de Garches en peignant ses murs : voilà le pari lancé par la ville et que tend à réaliser une de nos artistes garchoises, Sophie PÉNICAUD, sur la façade de l'école Pasteur, 13, rue de Suresnes.

Sophie PÉNICAUD, garchoise depuis de longues années, diplômée de l'École Supérieure des Arts Appliqués Duperre de Paris, a obtenu en 1976 un BTS de plasticien surface.

Elle a réalisé ses premières peintures murales extérieures, en trompe-l'œil, à Saint-Cloud et Garches, elle a travaillé pour l'intérieur d'un cabinet médical à Saint-Quentin, l'hôpital de Fontainebleau, etc.

Elle a également conçu et réalisé le logo de la bibliothèque Pasteur B, les tee-shirts imprimés de la fête des écoles.

Elle a par ailleurs exposé ses œuvres au Centre Culturel en 1983 : tableaux, aquarelles, gouaches...



Après avoir présenté différents projets à maître Yves BODIN, maire de Garches, l'idée de la fresque actuellement en cours a été retenue.

Elle y a regroupé, dans un même paysage, divers symboles : l'emblème de la ville de Garches avec les feuilles de vigne et de chêne, l'évocation de la culture avec la transformation des feuilles en livres ; la peinture, la musique sont aussi représentées.

La nature et les vacances occupent une place primordiale au sein de cette fresque : arbres, verdure, mer et sports évoluent autour de « Garches, notre village » dans de vives couleurs.

Les enfants sont admiratifs, les passants, vivement enthousiastes, posent des questions à l'artiste.

Gageons qu'à l'avenir l'expression artistique ainsi conçue trouvera sur son chemin d'autres portes ouvertes pour le bien-être de nos communes. L'art est désormais dans les rues.